

PONTA a Ponto

NÚCLEO EDUCATIVO
MUSEU DA IMIGRAÇÃO

Ponto Corrente

Materiais:

Tecido

Linha para bordado

Agulha

Tesoura

Bastidor

O ponto corrente é um ponto "coringa" que pode ser usado para contorno ou preenchimento, adicionando aquele toque especial de texturas nos seus trabalhos de bordado. Além de ser muito fácil de fazer, também pode ser facilmente combinado com outros pontos.

1º Passo

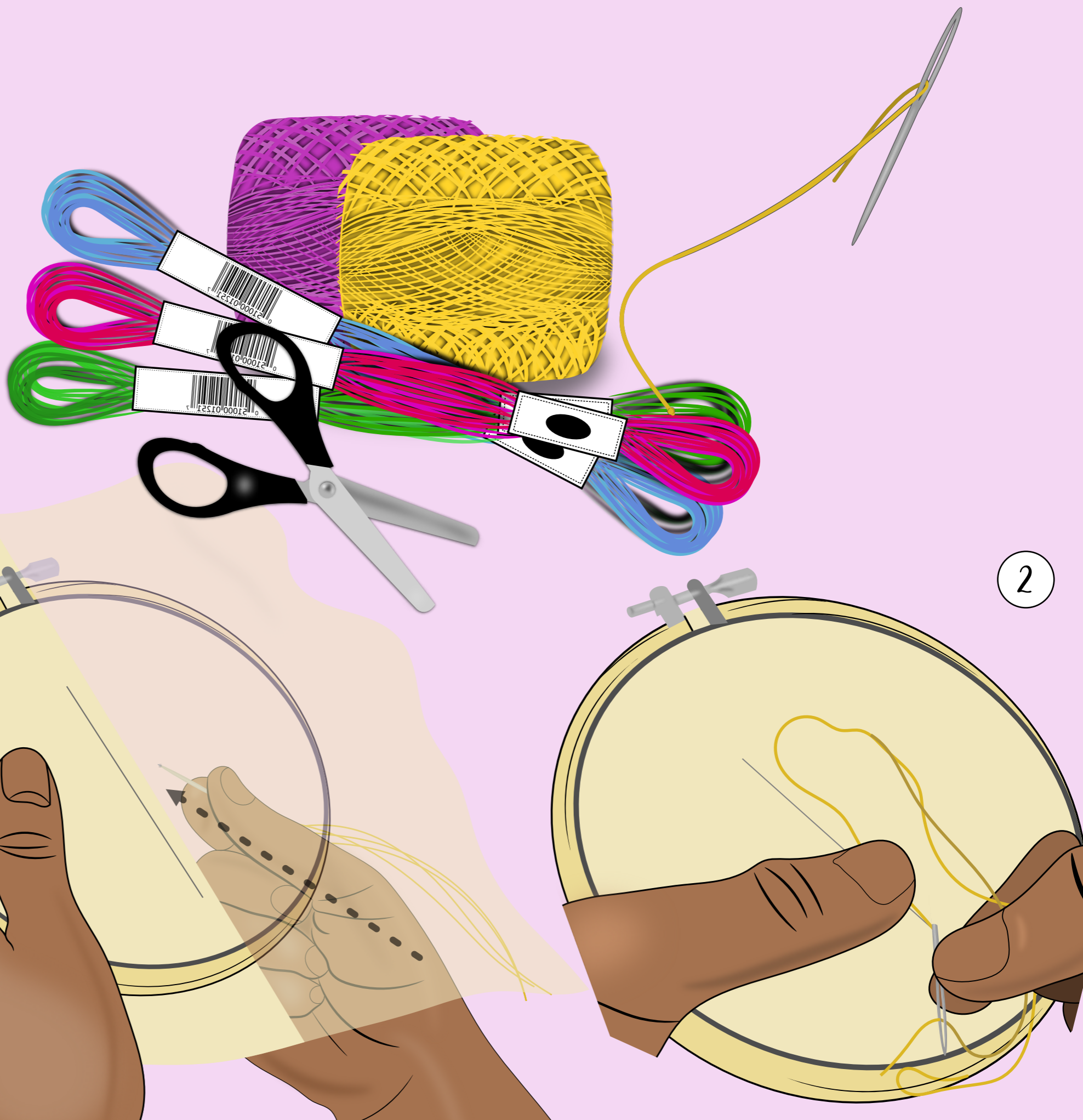
Usando um lápis, desenhe uma linha que servirá como guia durante este aprendizado. Em seguida estique o tecido no bastidor. Não é necessário tencionar muito.

Corte o fio do tamanho desejado, passe-o pela agulha e dê um nó na ponta. Atenção para o tamanho do fio: quanto maior o fio, maiores as chances de emaranhar e dar nós durante o processo.

Insira a agulha de baixo para cima, no início da linha desenhada, de forma que o nó na ponta da linha fique do lado avesso do trabalho.

2º Passo

Insira novamente a agulha no mesmo lado por onde você iniciou o trabalho, agora de cima para baixo, segurando a linha com o dedão para que o fio não passe completamente para o lado avesso e forme a primeira "alça" da corrente.



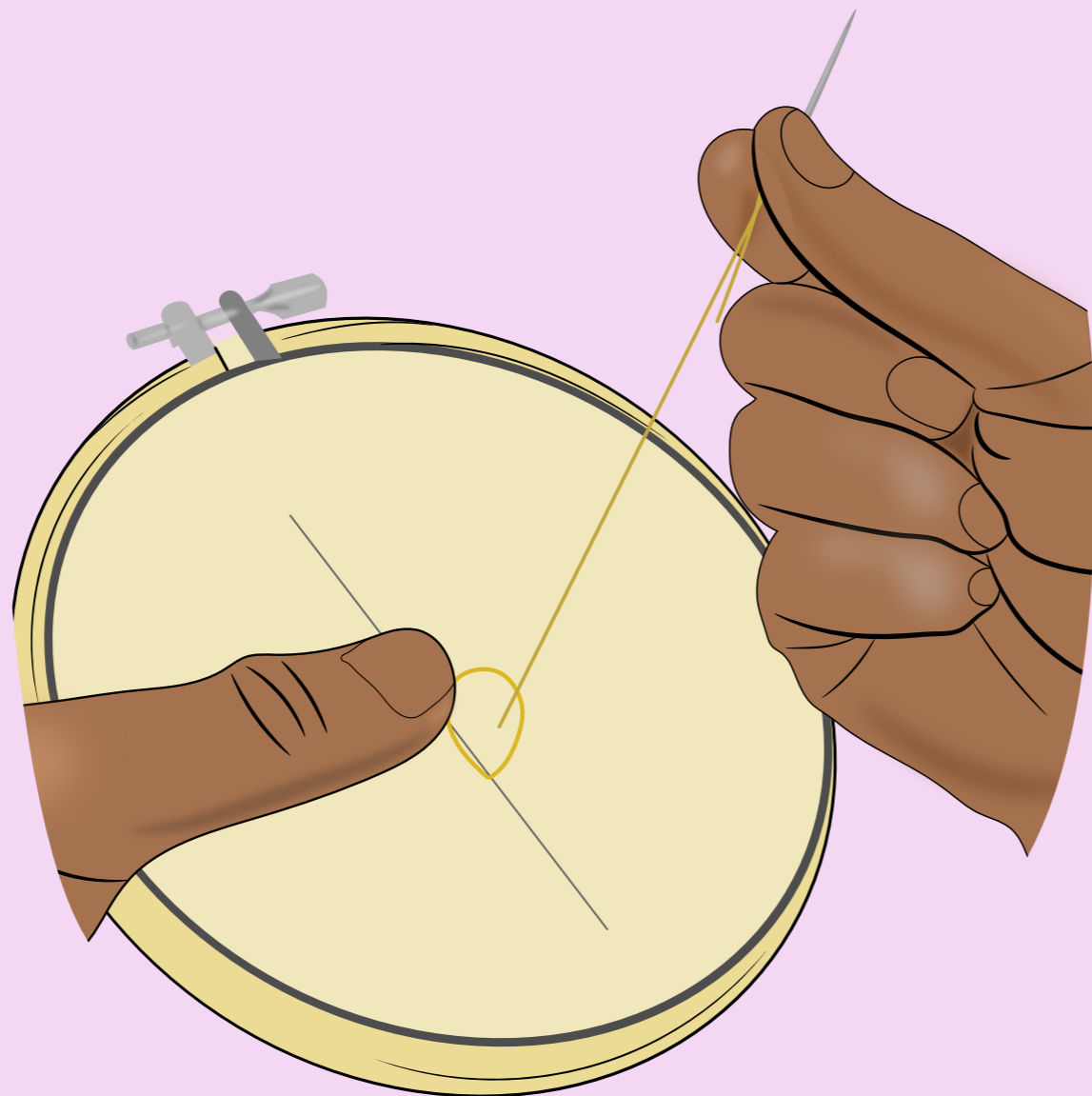
3º Passo

Para finalizar o primeiro ponto insira a agulha a frente do ponto inicial, seguindo a linha desenhada, com o cuidado de passar por dentro da alça e puxe toda a linha. Não é necessário tencionar.

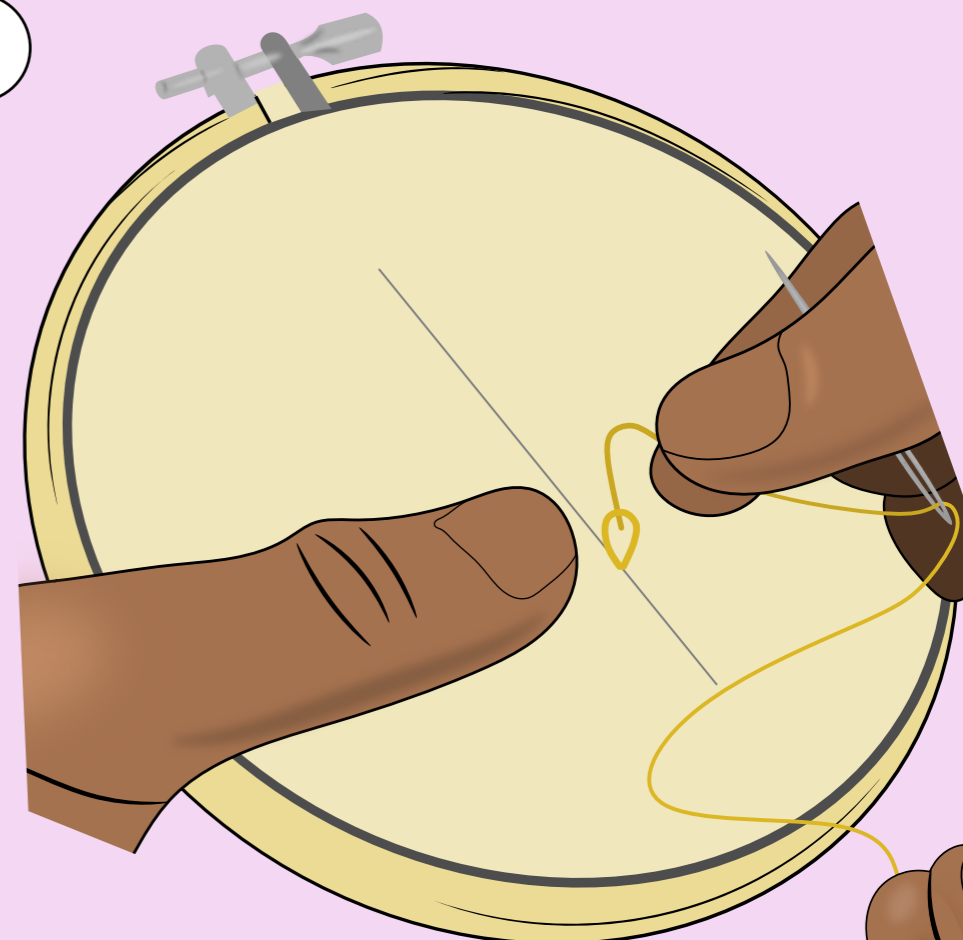
O tamanho da corrente será definido pela distância entre um ponto e outro. Por isso, defina o tamanho do ponto de acordo com o desenho e aspectos escolhidos para o trabalho.

4º Passo

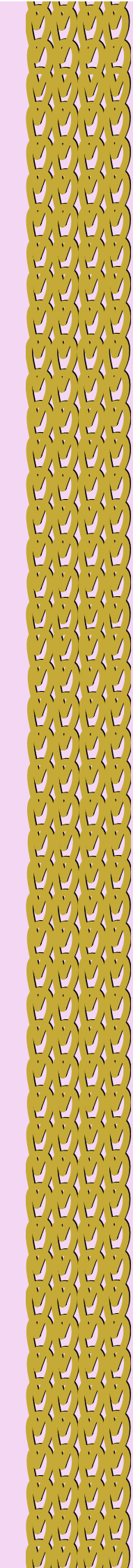
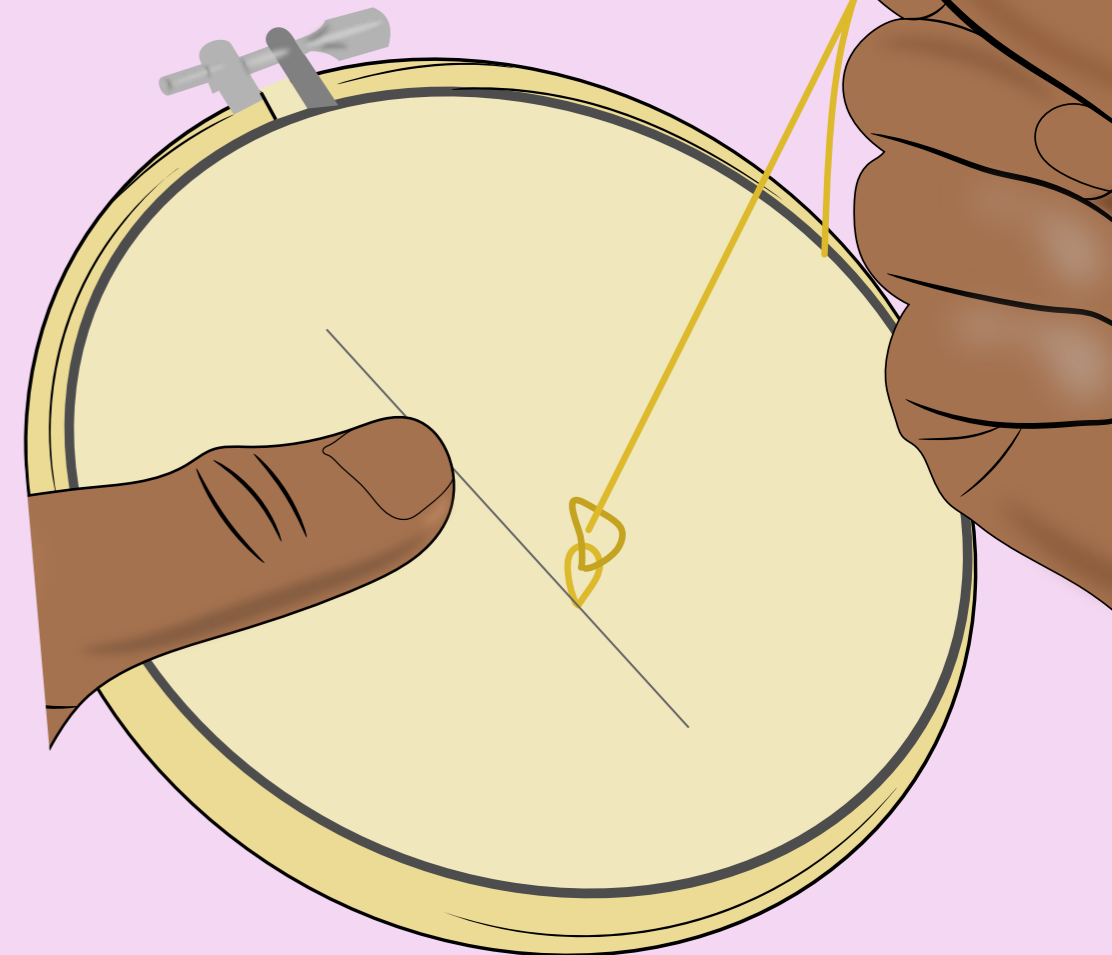
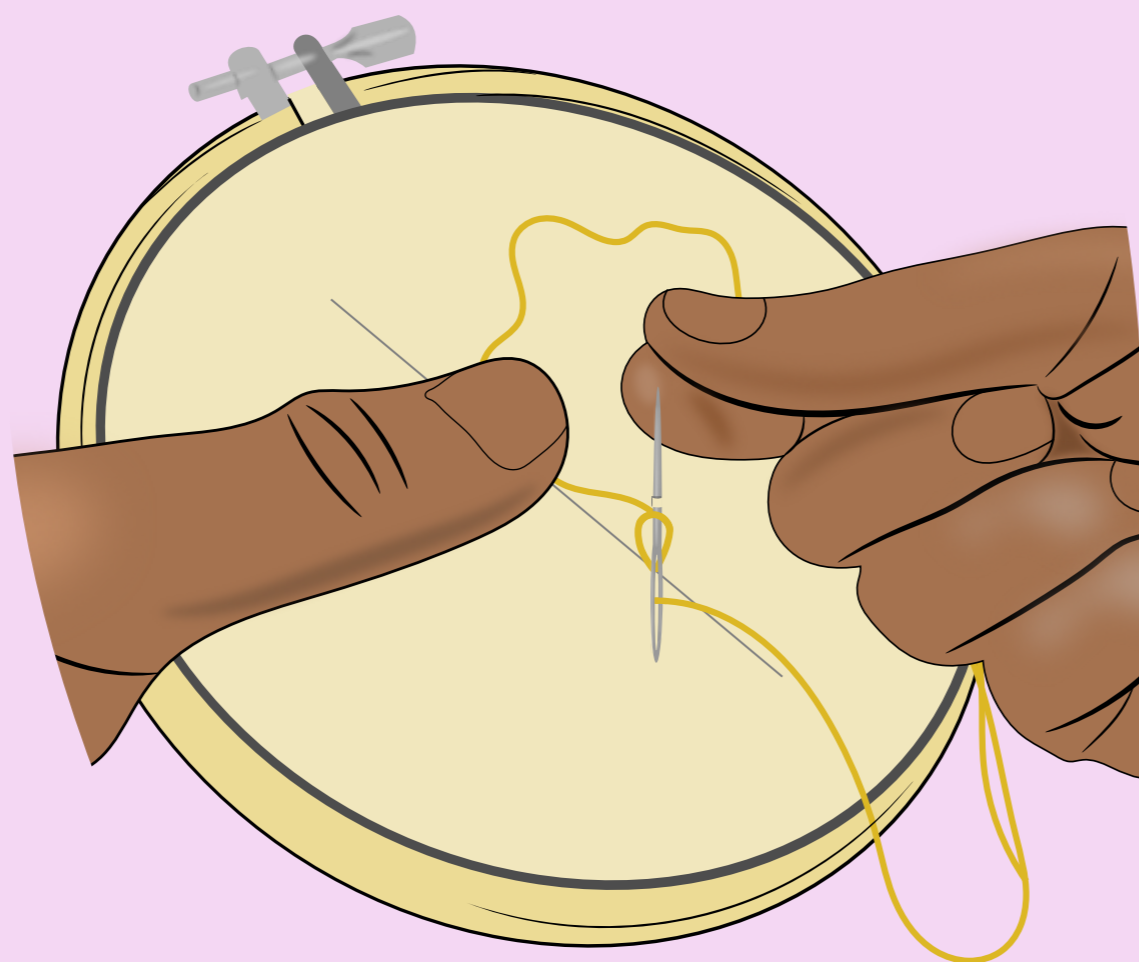
Para fazer os próximos pontos basta repetir o processo. Insira a agulha no mesmo ponto em que saiu, de cima para baixo, segure o fio com o dedão para formar a alça da corrente. Por fim saia novamente com a agulha passando por dentro da alça e puxe toda a linha.



3



4



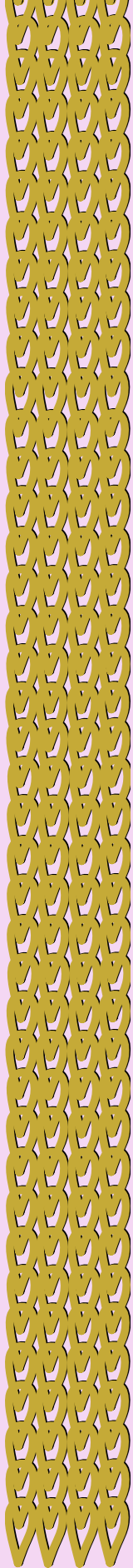
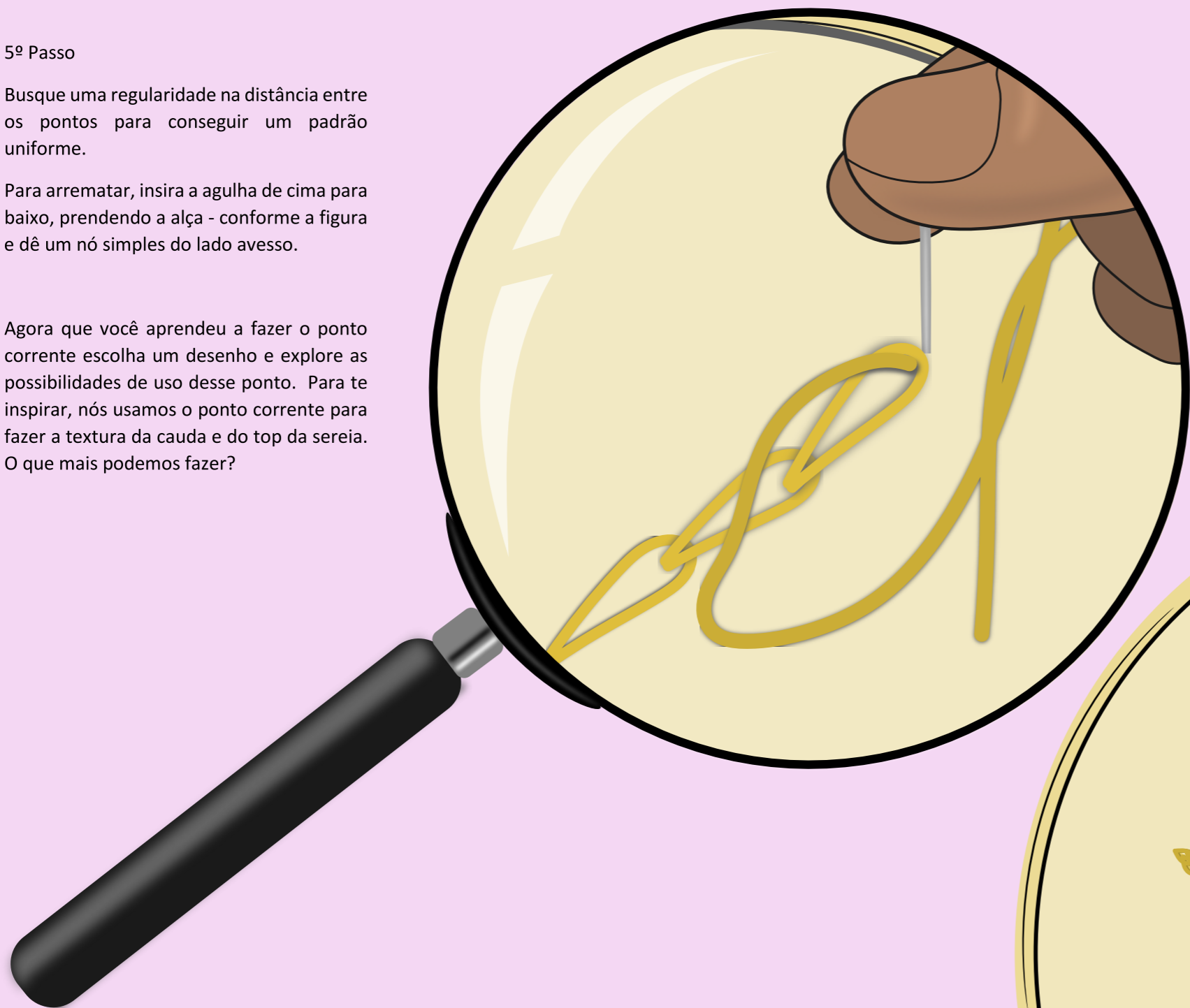
5º Passo

Busque uma regularidade na distância entre os pontos para conseguir um padrão uniforme.

Para arrematar, insira a agulha de cima para baixo, prendendo a alça - conforme a figura e dê um nó simples do lado avesso.

Agora que você aprendeu a fazer o ponto corrente escolha um desenho e explore as possibilidades de uso desse ponto. Para te inspirar, nós usamos o ponto corrente para fazer a textura da cauda e do top da sereia. O que mais podemos fazer?

5



REALIZAÇÃO



| Secretaria de
Cultura e Economia Criativa