

PONTA a Ponto

NÚCLEO EDUCATIVO
MUSEU DA IMIGRAÇÃO

Ponto Nó Francês

Materiais necessários

- Tecido
- Linha para bordado
- Agulha
- Tesoura
- Bastidor

O nó francês é um ponto muito utilizado para fazer preenchimento e dar volume e textura de uma maneira muito refinada nos trabalhos de bordado. É relativamente simples, mas requer bastante atenção para que saia perfeito.

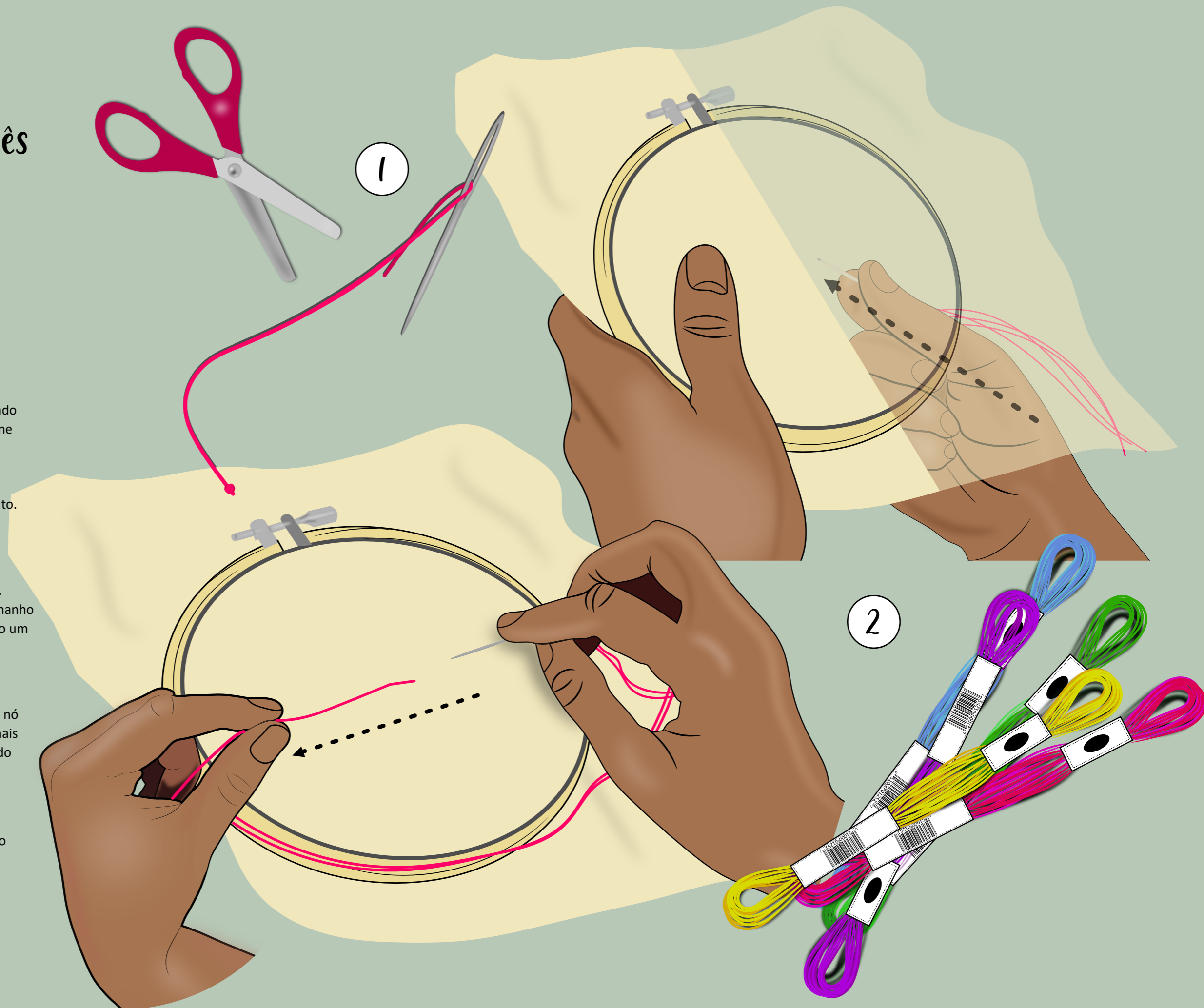
1º Passo

Separe o tecido e estique no bastidor. Escolha a cor da sua linha, corte o tamanho desejado e passe-a pela agulha, dando um nó na ponta. Não é necessário unir as pontas da linha, dê o nó em uma das pontas.

Dependendo da espessura da linha, o nó francês pode ficar mais delicado ou mais robusto e essa escolha vai depender do trabalho que você pretende fazer.

2º passo

Insira a agulha de trás para a frente no trabalho até que o nó fique preso no avesso.



3º Passo

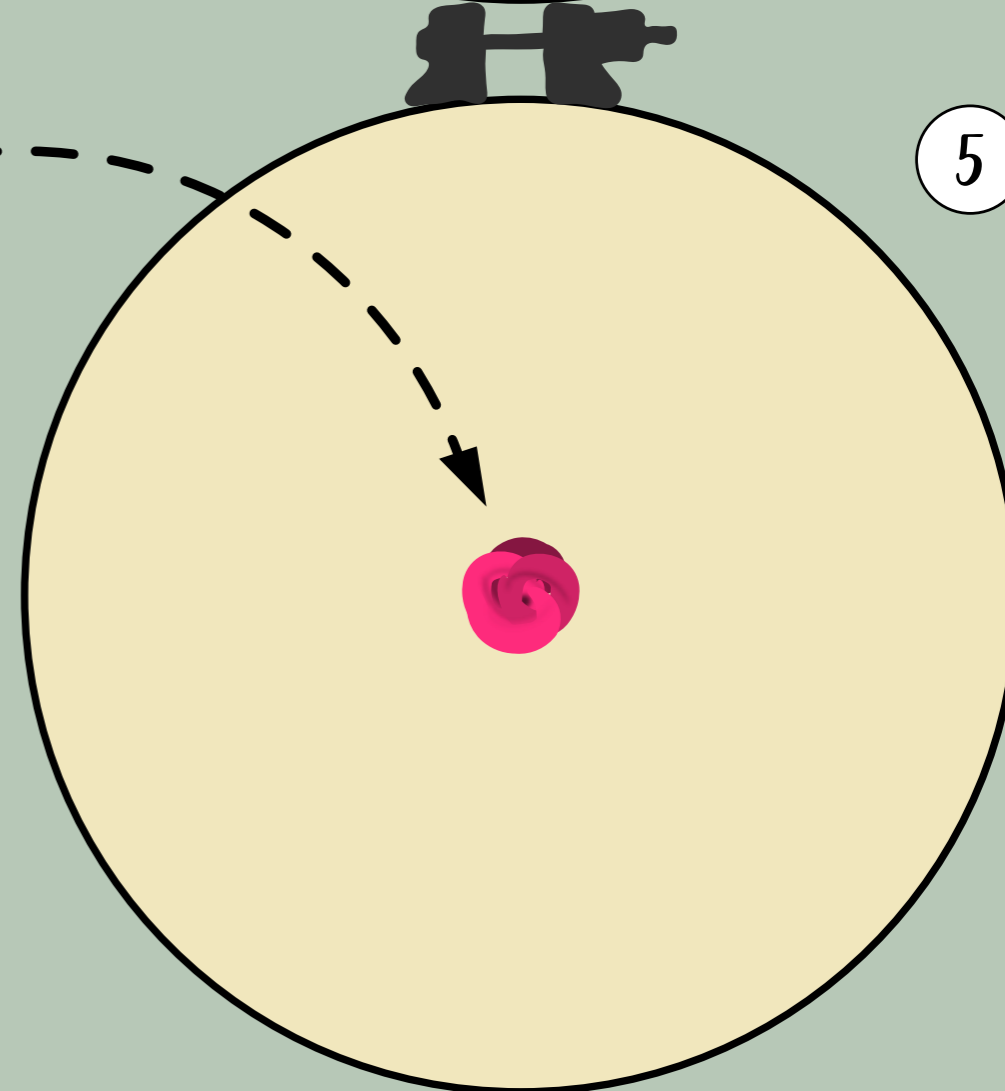
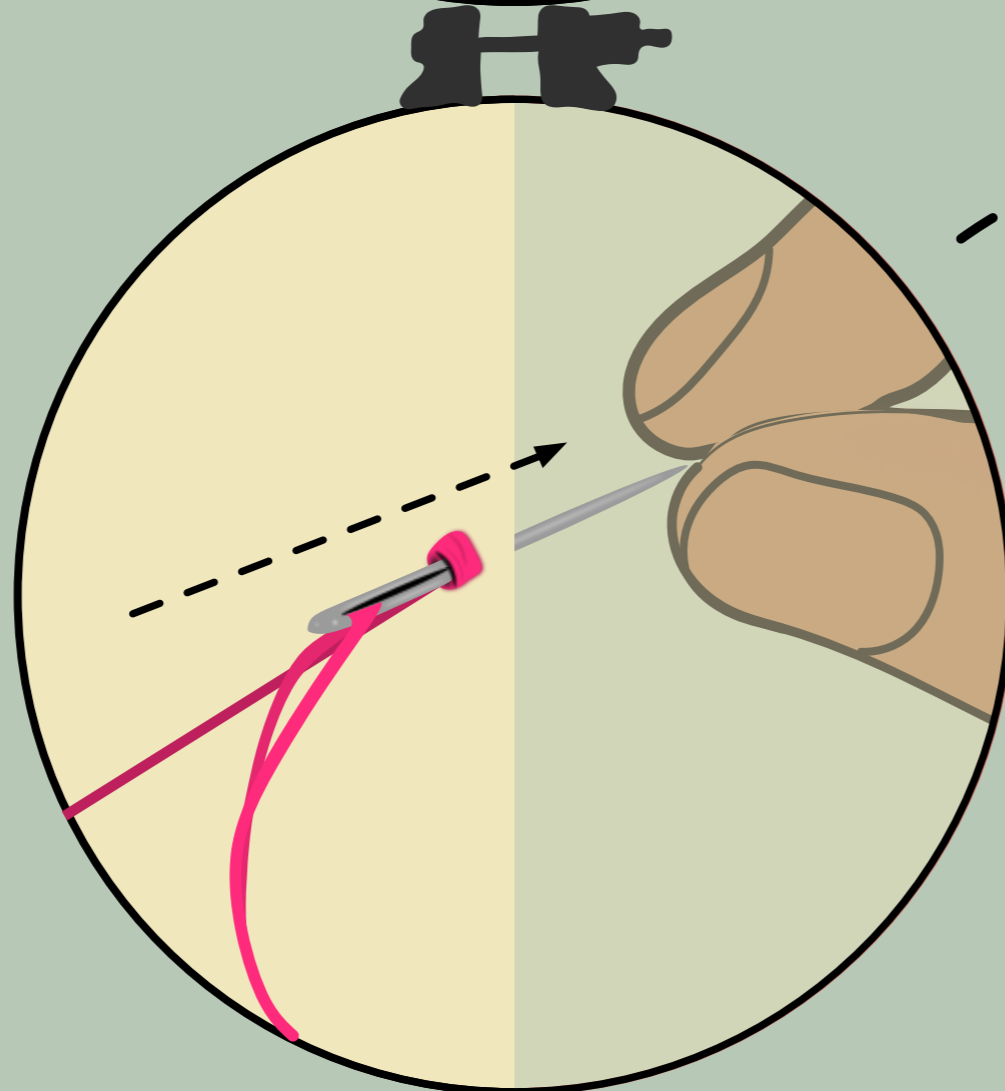
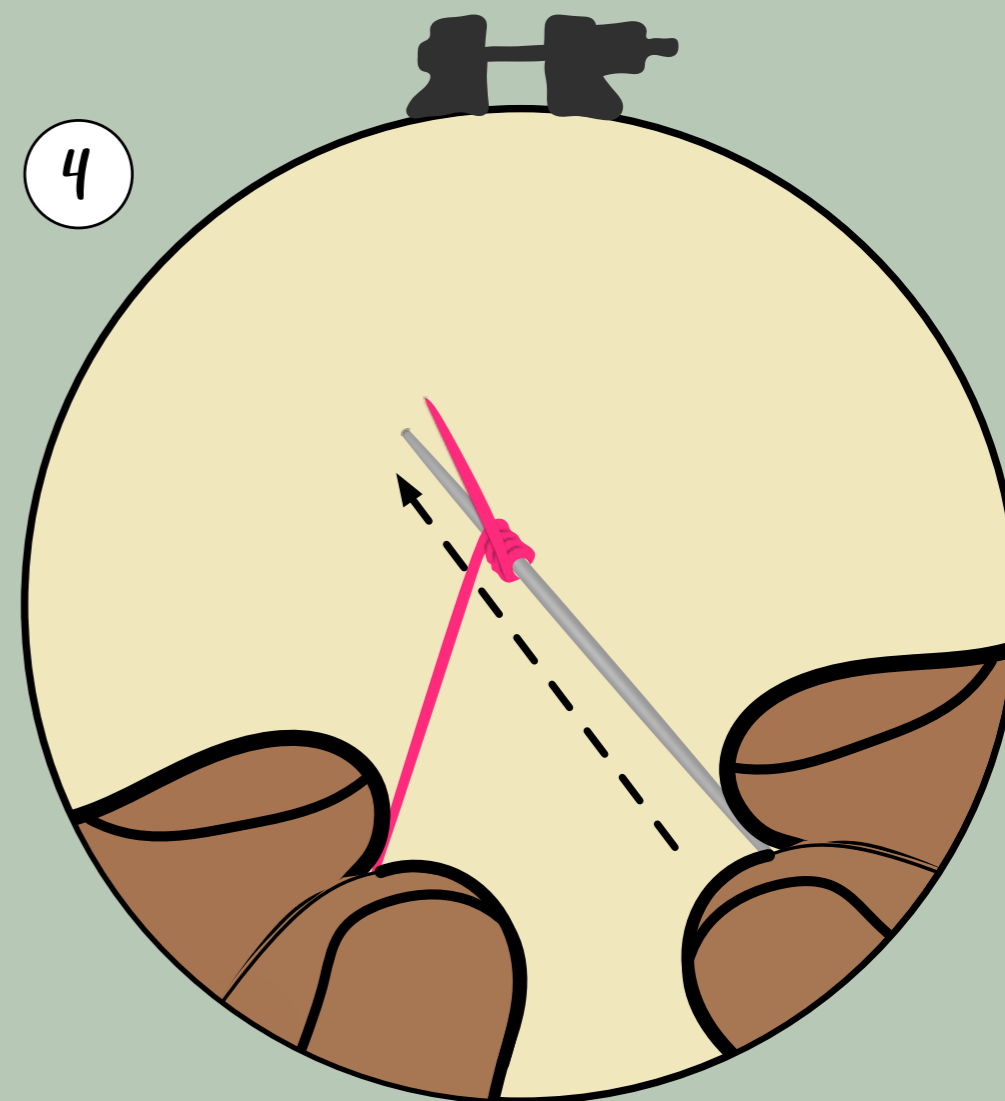
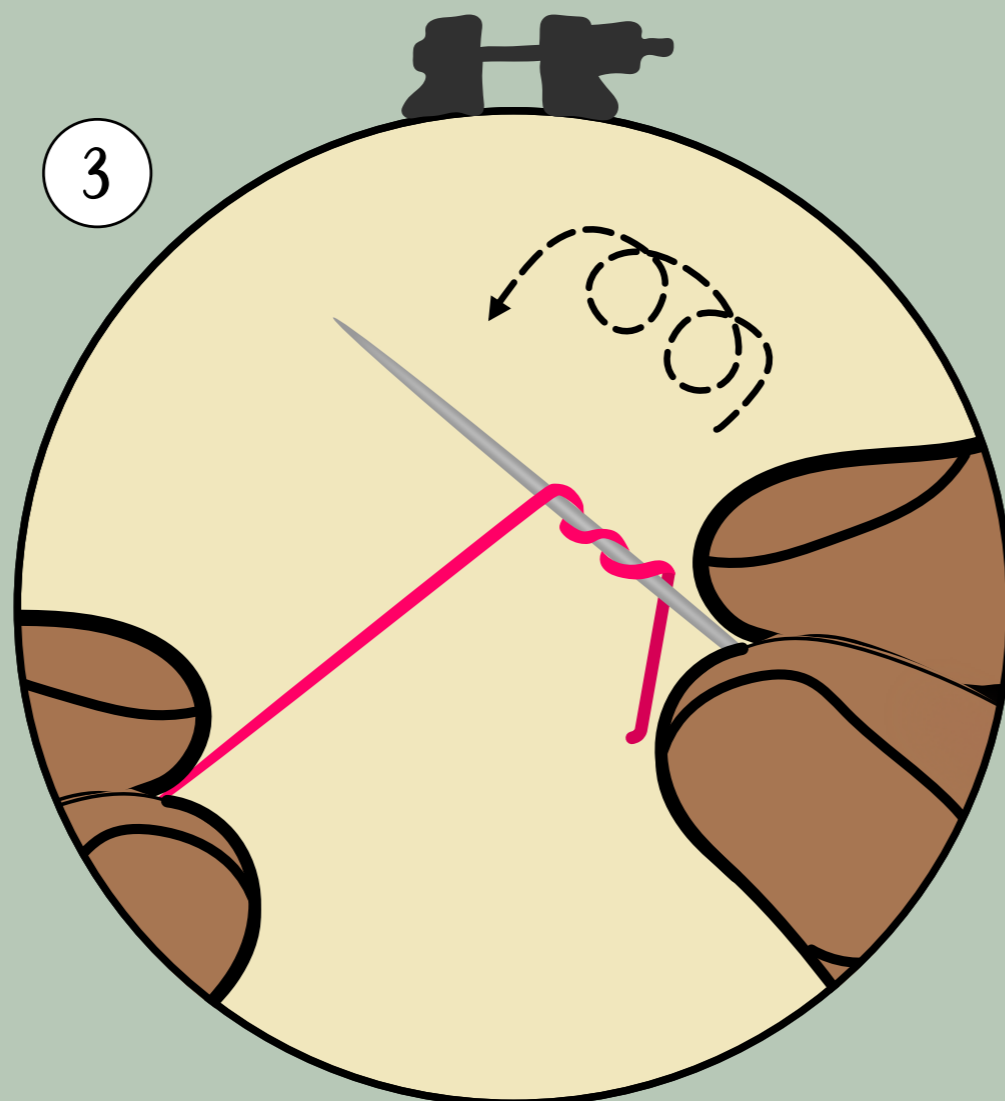
Com uma das mãos, estique a linha próximo ao ponto em que ela sai do tecido, e dê 3 voltas em torno da agulha.

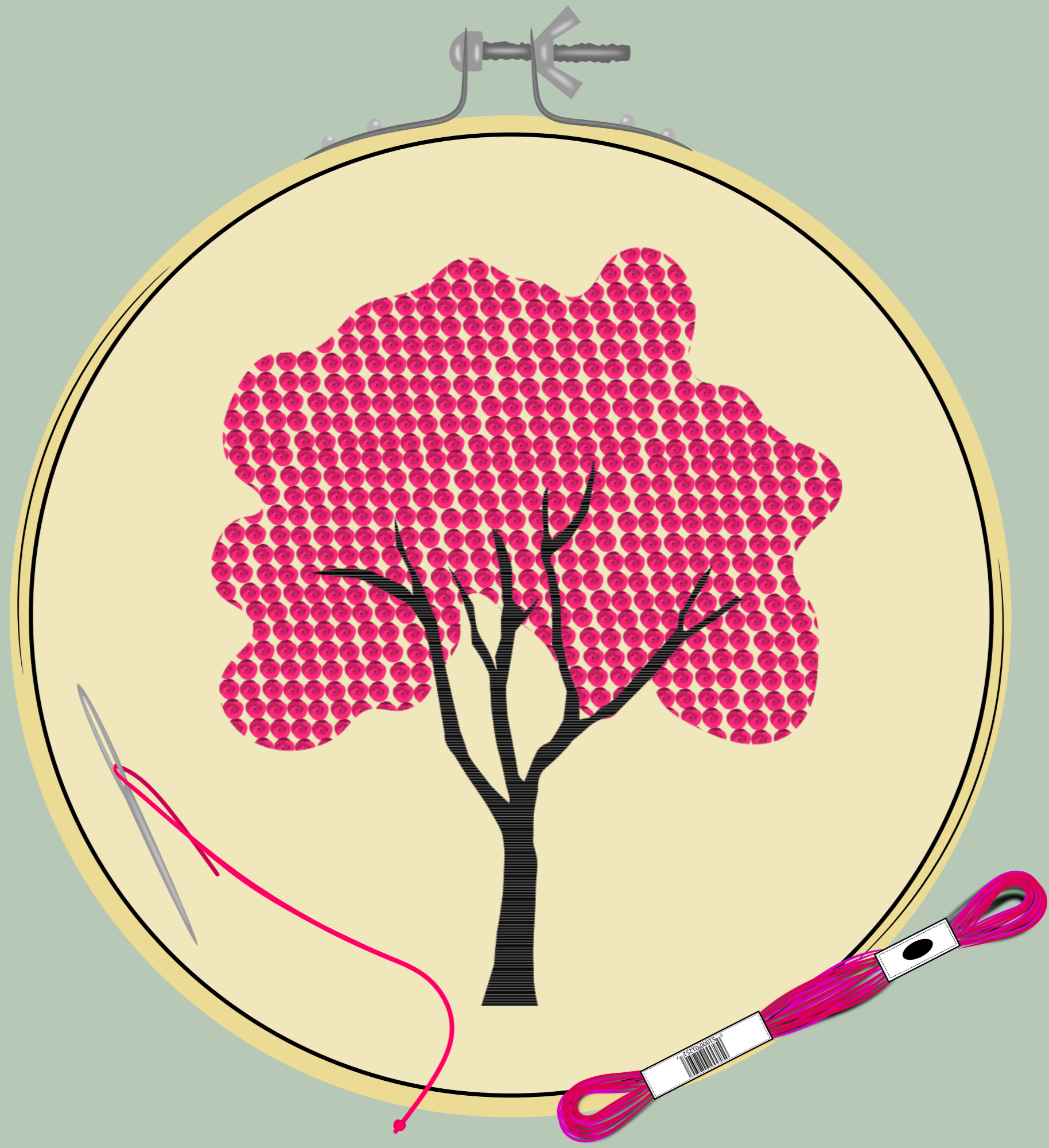
4º passo

Para finalizar o ponto, insira a agulha novamente no tecido, ao lado do primeiro furo, e puxe todo o fio até que se forme o nó. O arremate é feito com um nó simples no verso do trabalho.

5º passo

Pronto, você aprendeu a fazer o nó francês! Agora é só usar a criatividade e começar a fazer lindos trabalhos! Você também pode mesclar essa técnica com outros pontos já ensinados por nós. Neste exemplo, usamos o ponto cheio no caule da árvore e o nó francês na copa. Acesse nossos materiais no site do Museu e divirta-se!





REALIZAÇÃO



| Secretaria de
Cultura e Economia Criativa